

Socioekonomický monitoring v národních parcích Šumava a Bavorský les

/ Sozioökonomisches Monitoring in den Nationalparken Šumava und Bayerischer Wald

Mgr. Josef Štemberk

Správa Národního parku Šumava

28. 04. 2022, *TourConf 2022*



Výzkum a monitoring na území NP Šumava

Výzkum v roce 2016 zkoumal: Jaký je počet publikačních příspěvků z oblasti sociální, kulturní a ekonomické?

- *pouze 13,5% výzkumu na území Šumavy!*
- *ostatní: věda a výzkum přírodovědně zaměřený*
- *období zjišťování: 1991-2016*
- *celkem identifikováno cca 600 příspěvků*



Výzkum a monitoring na území NP Šumava

Důsledky pro Správu NP Šumava:

- ➔ *nedostatek kvantitativních i kvalitativních dat pro management území*
- ➔ *nedostatek argumentů pro odůvodnění managementových opatření*
- ➔ *nedostatek sociálních studií*
- ➔ *nedostatečná akceptace území*



Socioekonomický monitoring

- projekt správ NP Šumava a NP Bavorský les
- období realizace: I. - IV. 2020
- náklady: 672 025 € (česká část projektu: 280 025 €, dotace 85%)
- dodavatel metodiky: BOKU Vídeň
- spolupráce: JČU, ekonomická fakulta
- realizační tým: ...



Socioekonomický monitoring

- realizační tým: Bára Kučeravá, Pavel Bečka, Josef Štemberk (NP Šumava)
 - Florian Porst + praktikanti (NP Bayerischer Wald)
 - a více než 100 dotazovatelů na obou stranách hranice



Socioekonomický monitoring

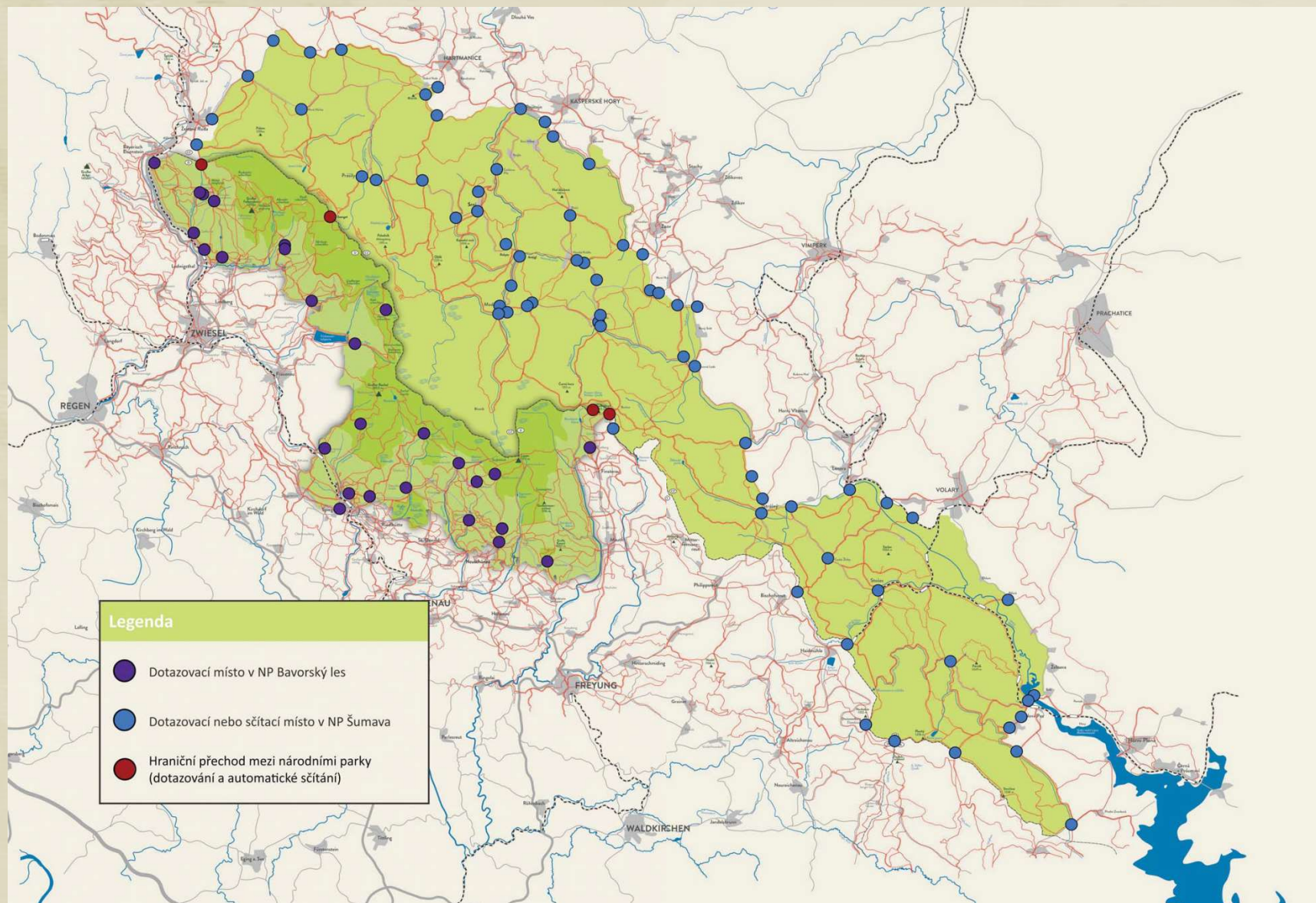
Aktivity, zaměření:

- základní sběr
 - profil návštěvníků
 - celkový počet návštěvníků

- dotazovací moduly:
 - 1. informační zdroje návštěvníků
 - 2. přeshraniční turismus
 - 3. akceptace NP Šumava místními obyvateli
 - 4. zážitky a vnímání NP
 - 5. ekonomické přínosy NP



Socioekonomický monitoring v NP Šumava a NP Bavorský les



Základní sběr

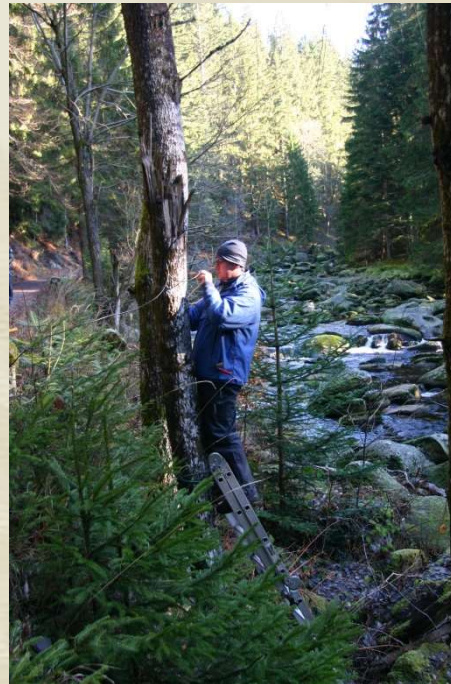
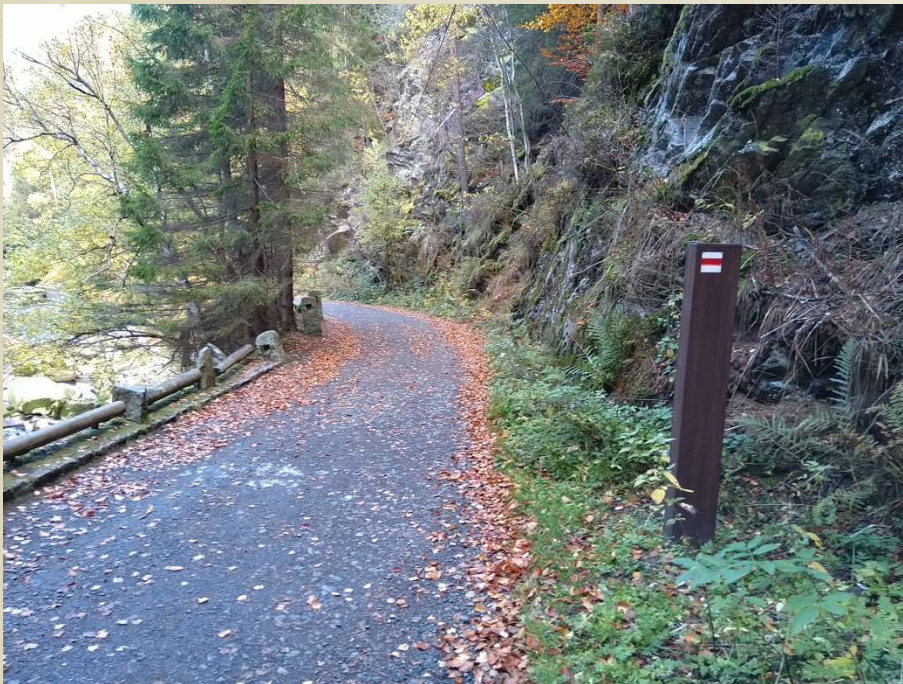
A/ Dotazování návštěvníků

- Socio-demografická charakteristika návštěvníků:
 - průměrný věk: 47 – 48 let
 - poměrné zastoupení místních obyvatel (= *obyvatelé okresů: KT, PT, CK*: asi 25% a 71-82% turistů)
- Typ návštěvníka:
 - pěší turisté 74% (až 25% cyklisté a asi 10% lyžařů)
- Další:
 - skupiny s dětmi do 12 let: 31%
 - průměrná délka výletu: přes 5h

Základní sběr

B/ Sčítání návštěvníků a návštěv

- monitorační období 24. 11. 2017-23. 11. 2018 = 12 měsíců
- **automatické sčítače na 30 místech v NP Šumava** (12 míst v NP BW) + 4 hraniční přechody pro pěší
 - tepelné senzory Eco Counter – rozlišení směrů pohybu; rozlišení pěších a cyklistů
- personální sčítání na ostatních vstupech do NP (cca 70)



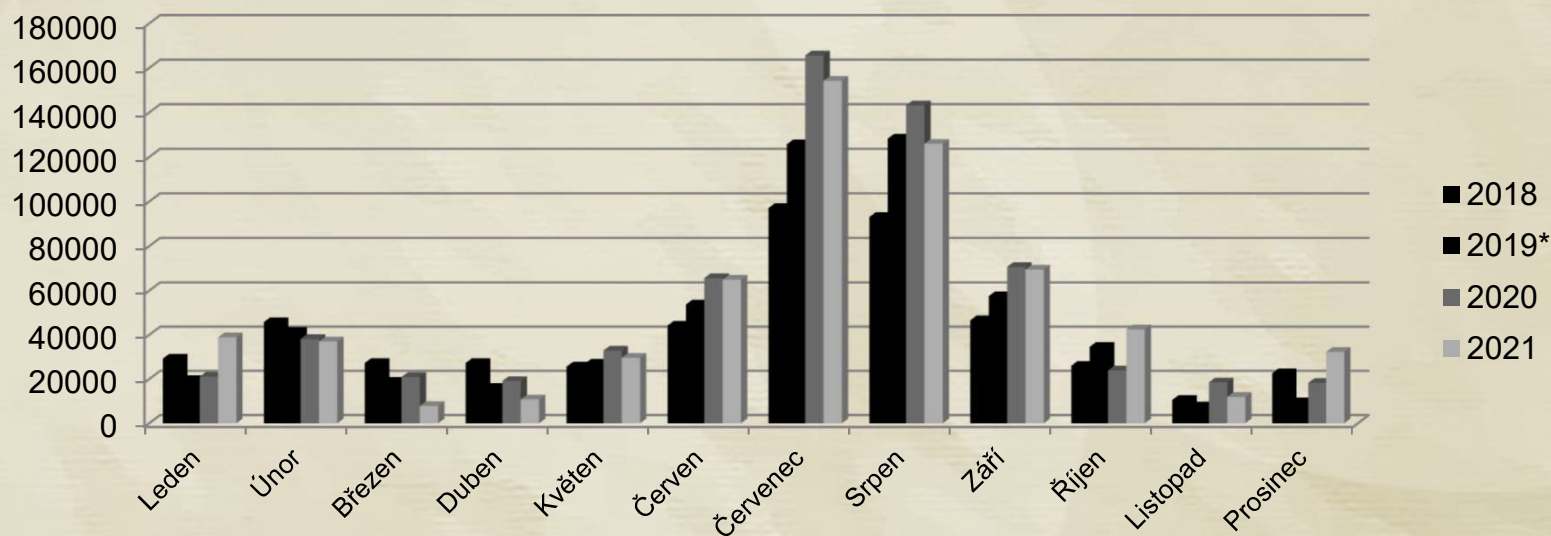
Sčítání návštěvníků a návštěv

Celková návštěvnost NP Šumava

Rok	Počet návštěv*
2018	2 020 000
2019	2 080 000
2020	2 550 000
2021	2 510 000

*Počet návštěvních dnů

Vývoj počtu návštěvníků v letech 2018-2021.



Modul 1: Informační zdroje pro návštěvníky

- 786 vyplněných dotazníků (394 + 392)

Závěry:

- **klasická média**, jako jsou: brožury, informační tabule, noviny **mají význam!**
- vhodná a výhodná **spolupráce se školami a ubytovateli**
- posílení role **digitálních médií**

Opakování dotazovacího modulu v roce 2022



Modul 1: Informační zdroje pro návštěvníky

Zajímavé výsledky:

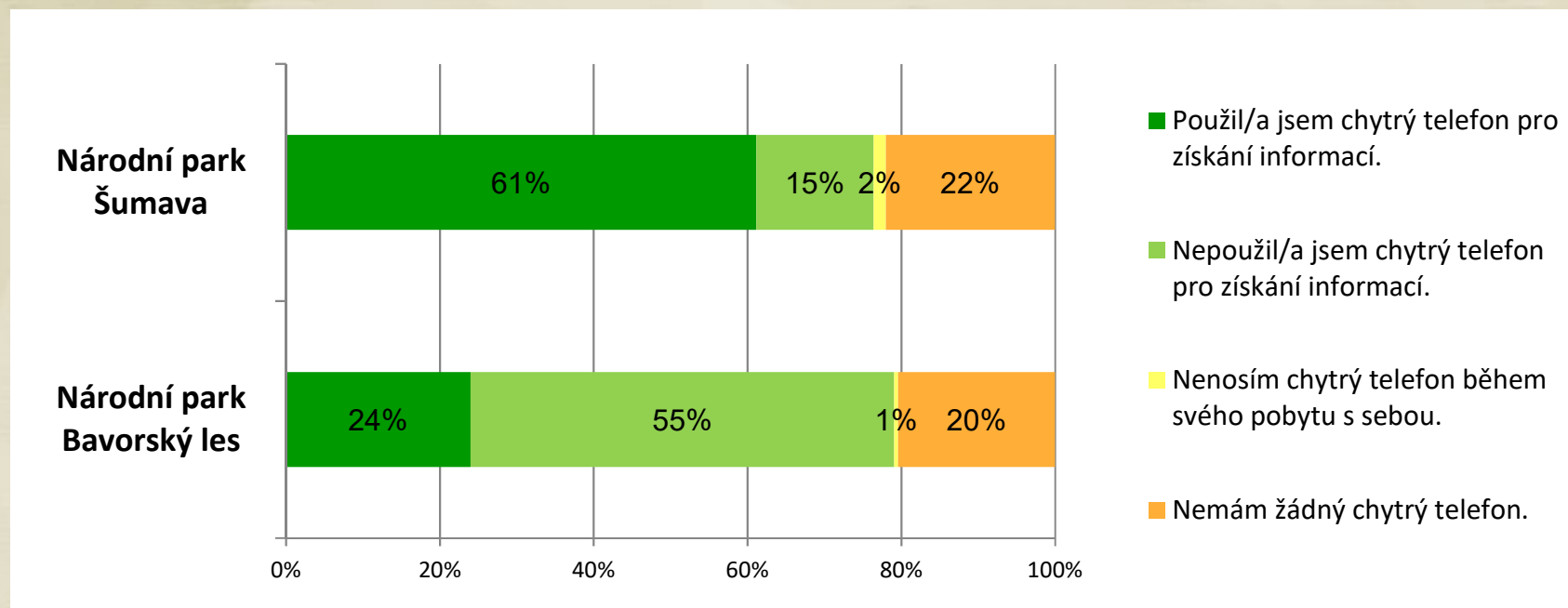
- NP ŠU: Znalost konceptu „OCHRANA PŘÍRODNÍCH PROCESŮ“ – cca 52,6%
- NP Bavorský les – cca 95%
- *Odkud získáváte tuto informaci?*



Digitální informační zdroje

Zajímavé výsledky:

Použil/a jste chytrý telefon během Vašeho pobytu v NP pro získání informací o tomto území?



*n = 778

Modul 2: Přeshraniční rekreační využití

- **místo dotazování: 4 hraniční přechody bez aut**

(Bučina/Buchwald – téměř 70 000 přechodů/rok, Sedmiskalí /Siebensteinkopf – cca 9 000 přechodů, Gsenget – cca 10 000 přechodů, Ferdinandovo Údolí /Ferdinandsthal – asi 20 000 přechodů)

- **471 vyplněných dotazníků (177 + 294)**

Závěry:

- nabídka o sousedním NP v ubytovacích zařízeních
- rozšíření cizojazyčné nabídky pro Čechy v NP BW a opačně – info.materiály, info.tabule, info.centra a internet (větší spokojenost Čechů v Bavorsku)

Modul 2: Přeshraniční rekreační využití

Otázka: *Existují aktivity, které lze lépe provozovat v sousedním NP?*

- pro více než 70% žádná taková aktivity neexistuje:
 - **v NP BW:** pěší turistika („méně asfaltu“), běžky
 - **v NP ŠU:** cyklistika, běžky

Otázka: *Existují podle Vašeho názoru zvláštnosti v NP Šumava, které NP Bavorský les nemá? (a opačně)*

- jen 27,2,% jmenovalo konkrétní zvláštnosti:
 - **v NP BW:** dobré značení, více možností stravování, návštěvnická centra
 - **v NP ŠU:** krajina, lepší cyklotrasy, dobré značení



Modul 3: Akceptace NP Šumava místními obyvateli*

* Podobné dotazování proběhlo v NP BW v roce 2018 (Job, H. et al: Akzeptanz der bayerischen Nationalparks, 2019.)

- on-line dotazník, 352 vyplněných dotazníků
- místní obyvatelé = lidé žijící v okresech: KT, PT, CK
- zjišťování postojů k NP Šumava (a Správě NP)

Závěry:

- potřeba lépe vysvětlovat cíle NP a opatření k nim vedoucím
- lepší informovanost ze strany Správy o svých povinnostech
- více pozitivních zpráv publikovat, více akcí pro místní...

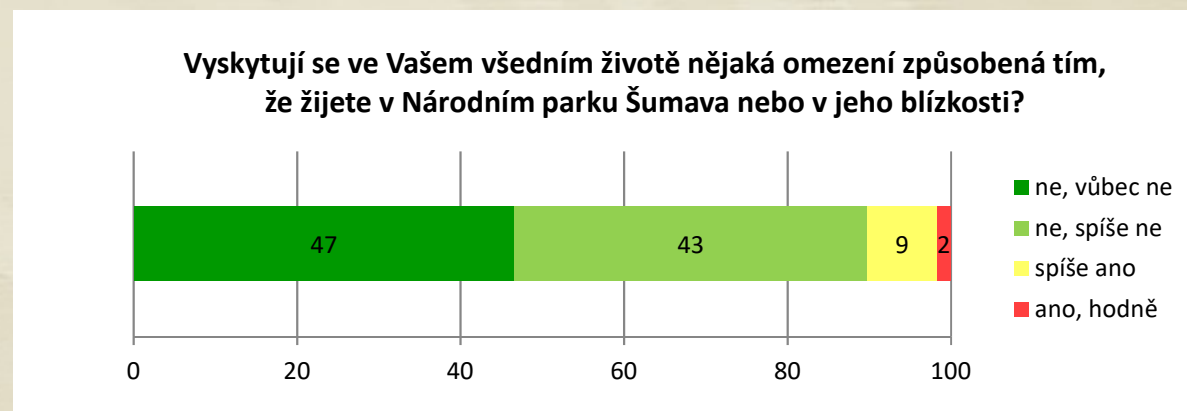
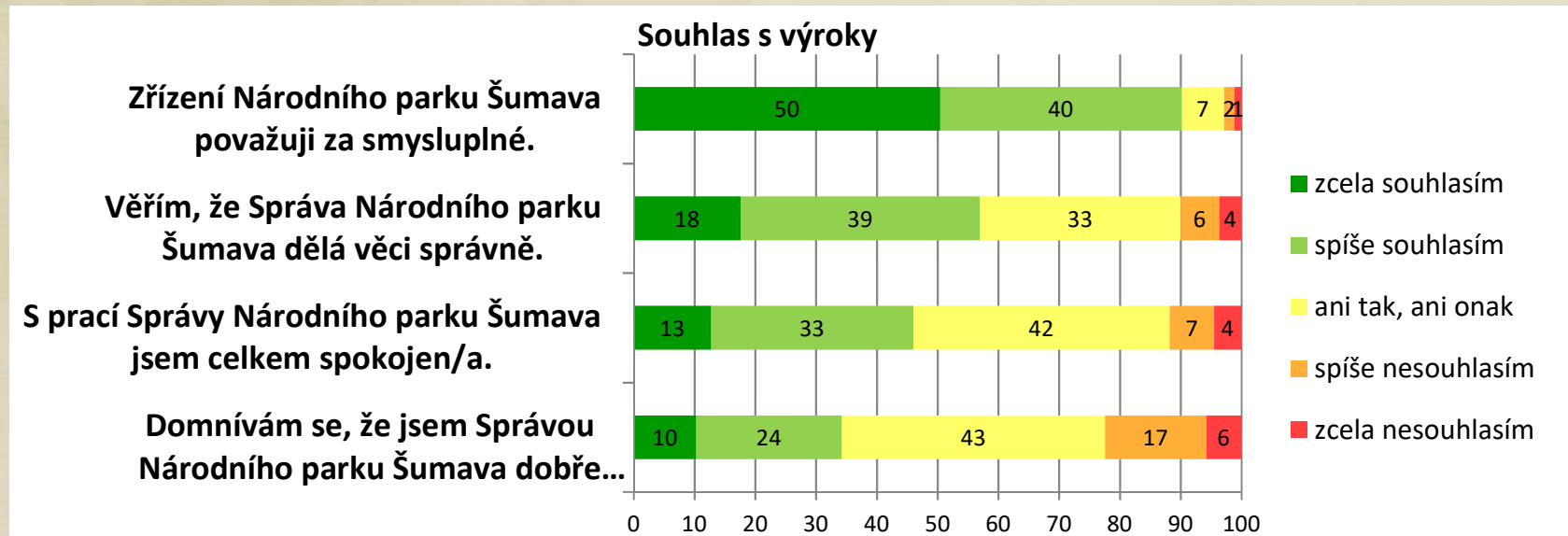


Modul 3: Akceptace NP Šumava místními obyvateli*

Teoretické hlasování o existenci NP	NP Šumava %	NP Bayerischer Wald %
Národní park ponechat	93,5	85,5
Národní park zrušit	3,1	8,6
Zdržel/a bych se hlasování	3,4	3,8
Celkem	100,0	100,0

Souhlas s výroky:	NP Šumava %	NP Bayerischer Wald %
Proti kůrovci v NP zasahovat všemi prostředky.	72	35
Padlé stromy v NP odtáhnout a vysadit nové.	58	-
Podpora opatření na rozšiřování vlka.	71,7	-

Modul 3: Akceptace NP Šumava místními obyvateli*



Modul 4: Přírodní prožitky

- on-line dotazník, 867 vyplněných dotazníků (414+442)
- vnímání NP, očekávání návštěvníků a jejich naplnění

Závěry – doporučení:

- zřídit paralelní turistické stezky podél cyklotras (NP ŠU)
- pokračovat v přestavbě nepotřebných asfaltových cest na stezky
- posílení bezbariérovosti v zařízeních a terénu



Modul 4: Přírodní prožitky

Postoje k mrtvému dřevu

Výroky	Škála odpovědí	Bavorský les v %	Šumava v %
Pokud vidím velkou plochu s odumřelým stromovým patrem, jsem z toho smutný/lá.	Souhlasím zcela	7,4	42,1
	<i>Spíše souhlasím</i>	10,3	19,3
	<i>Spíše nesouhlasím</i>	12,6	14,1
	Nesouhlasím	69,7	24,5
Dnes navštěvuji území, kde se nachází mnoho mrtvých stromů, méně než dříve.	Souhlasím zcela	1,5	10,3
	<i>Spíše souhlasím</i>	3,0	11,8
	<i>Spíše nesouhlasím</i>	8,3	15,5
	Nesouhlasím	87,3	62,4

Modul 4: Přírodní prožitky

Postoje k vlkovi

	Bavorský les/Šumava	Bavorský les /Šumava	Bavorský les /Šumava	Bavorský les /Šumava
	<i>souhlasím zcela</i>	<i>spíše souhlasím</i>	<i>spíše nesouhlasím</i>	<i>nesouhlasím</i>
Je potěšující, že se vlk opět vrátil do NP.	46,0 / 71,8	33,0 / 19,2	15,3 / 5,7	5,7 / 3,3
Vlci patří do NP stejně jako např. tetřev nebo jelen.	50,2 / 75,9	35,1 / 17,9	10,6 / 4,0	4,1 / 2,1
V oblastech s výskytem vlka bych měl/a strach jít do lesa.	6,4 / 11,1	16,7 / 11,3	24,3 / 19,5	52,6 / 58,1

Modul 5: Ekonomické přínosy návštěvníků

- **kvantifikace výdajů návštěvníků souvisejících s návštěvou NP**
 - *menší důležitost pro Správu NP*
ale velmi důležité pro samotnou ochranu přírody,
pro politickou podporu a akceptaci (místními) obyvateli!

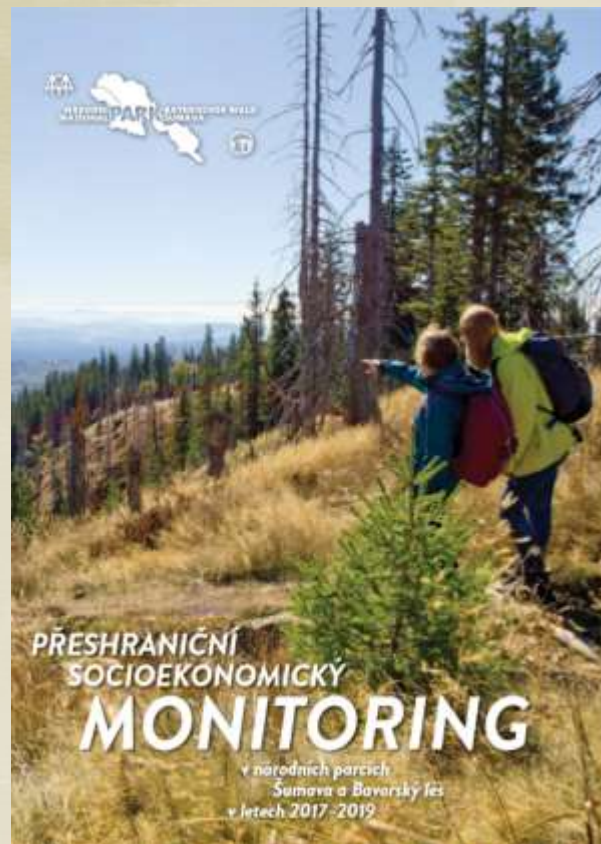


Ekonomické přínosy návštěvnosti Národního parku Šumava

Výdaje návštěvníků a roční čistý obrat

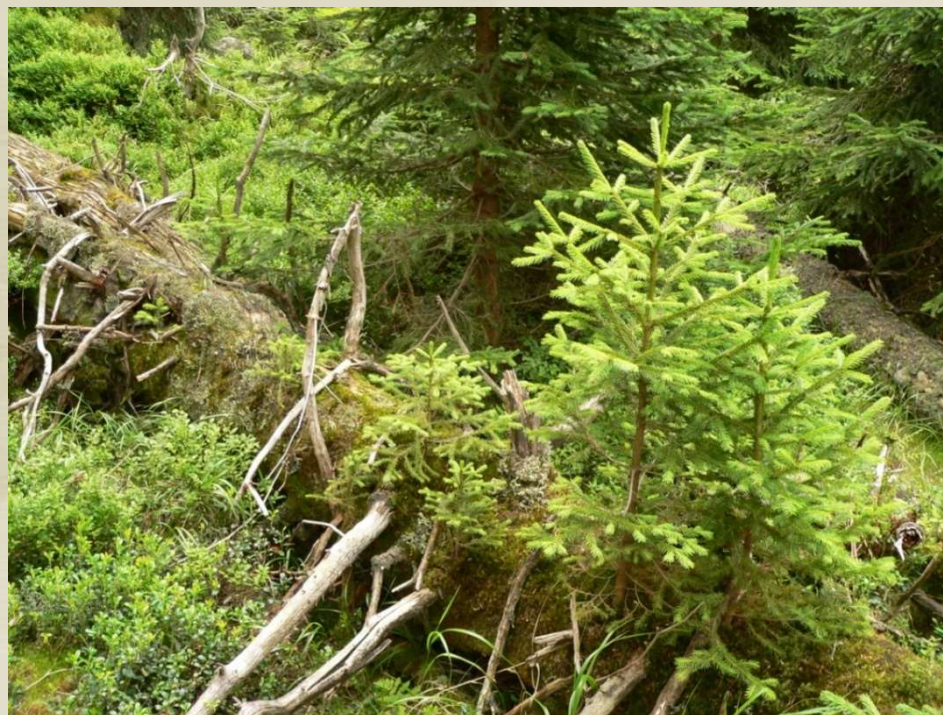
Typ návštěvníků	NP Šumava - průměrné netto výdaje za den	NP Šumava - netto obrat za rok
Nocující	685,8 Kč	864 304 401 Kč
Jednodenní	292,8 Kč	86 776 165 Kč
Místní obyvatelé/chalu páři	168,1 Kč	62 235 431 Kč
Celkem (CZK)	-	1 013 mil. Kč
Celkem (€)	-	40,5 mil €

Socioekonomický monitoring



www.npsumava.cz

www.nationalpark-bayerischer-wald.bayern.de



Správa Národního parku Šumava

Josef Štemberk, josef.stemberk@npsumava.cz