



Data a analýzy v CR

Ing. Michal Šindelář
analytik JCCR

jccr.cz
jiznicechy.cz

Obsah

- **PROČ JE DŮLEŽITÉ SBÍRAT DATA A ANALYZOVAT?**
- **JAKÉ DATA POTŘEBUJI?**
- **KDE DATA HLEDAT?**
- **JAK BUDU DATA ANALYZOVAT A VYHODNOCOVAT?**

Data a analýzy

- **DOSTUPNÁ DATA**
 - Veřejná (zdarma)
 - Neveřejná (nutno zakoupit)
 - Vlastní sběr dat
- **VÝSTUPY**
 - Vlastní analýzy
 - Sdílené analýzy
 - Zakoupené analýzy
 - Analýzy a statistiky – zobrazovací techniky MS Excel, Power Bi, Infografika...
- **VYHODNOCENÍ**
 - Reakce na základě vyhodnocení poznatků z analýz

Český statistický úřad

- data veřejně dostupná (www.czso.cz)
- data na úrovni ČR, kraje, turistické oblasti, obce
- periodičita: čtvrtletní
- domácí cestovní ruch, příjezdový CR
- sledují kapacity a návštěvnost hromadných ubytovacích zařízení (HUZ)

- **výhoda** – pravidelnost a ucelenost
- **nevýhoda** – neúplnost všech ubytovacích kapacit

Český statistický úřad

- **KAPACITY HUZ**

- Počet zařízení, počet pokojů, počet lůžek, místa pro stany a karavany

Kapacity hromadných ubytovacích zařízení v krajích

Hromadná ubytovací zařízení

Období: 2021

	Počet zařízení	Pokoje	Lůžka	Místa pro stany a karavany
Česká republika	10 898	226 848	586 061	53 708
Hlavní město Praha	863	43 000	93 535	1 084
Středočeský kraj	849	15 467	41 015	5 537
Jihočeský kraj	1 368	22 358	64 733	14 327
Plzeňský kraj	613	11 677	31 648	4 961
Karlovarský kraj	625	17 041	36 500	1 699
Ústecký kraj	537	9 967	26 654	2 192
Liberecký kraj	1 027	15 670	47 169	3 028
Královéhradecký kraj	1 206	19 378	54 973	5 349
Pardubický kraj	393	7 059	20 321	1 814
Kraj Vysočina	491	9 279	26 721	2 582
Jihomoravský kraj	1 053	20 040	50 374	5 534
Olomoucký kraj	576	10 669	28 038	1 555
Zlínský kraj	560	11 567	29 337	1 872
Moravskoslezský kraj	737	13 676	35 043	2 174

Zdroj: ČSÚ

Český statistický úřad

• NÁVŠTĚVNOST HUZ

- Počet hostů, počet přenocování, průměrná doba přenocování (počet nocí)

Hosté a přenocování v hromadných ubytovacích zařízeních

kraj

Území: Jihočeský kraj

	Hosté celkem	v tom		Přenocování celkem	v tom		Průměrný počet přenocování (noci)	v tom	
		rezidenti	nerezidenti		rezidenti	nerezidenti		rezidenti	nerezidenti
2012	1 107 452	770 654	336 798	3 153 833	2 432 539	721 294	2,8	3,2	2,1
2013	1 138 549	788 855	349 694	3 188 706	2 428 529	760 177	2,8	3,1	2,2
2014	1 176 046	811 155	364 891	3 231 434	2 464 985	766 449	2,7	3,0	2,1
2015	1 341 912	930 159	411 753	3 644 147	2 834 073	810 074	2,7	3,0	2,0
2016	1 446 905	977 510	469 395	3 962 667	3 064 813	897 854	2,7	3,1	1,9
2017	1 561 802	1 027 470	534 332	4 018 639	3 056 670	961 969	2,6	3,0	1,8
2018	1 726 991	1 083 463	643 528	4 350 666	3 245 614	1 105 052	2,5	3,0	1,7
2019	1 788 911	1 151 946	636 965	4 475 809	3 403 713	1 072 096	2,5	3,0	1,7
2020	1 120 104	975 174	144 930	3 390 178	3 069 176	321 002	3,0	3,1	2,2
2021	1 119 451	1 008 296	111 155	3 363 836	3 106 668	257 168	3,0	3,1	2,3

Návštěvnost hromadných ubytovacích zařízení v DMO - územní srovnání [1]

Období: 2021

	Hosté celkem	v tom		Přenocování celkem	v tom		Průměrný počet přenocování (noci)	v tom	
		rezidenti	nerezidenti		rezidenti	nerezidenti		rezidenti	nerezidenti
<i>DMO nečleněné [2]</i>									
Česká Kanada	99 426	94 388	5 038	282 791	270 936	11 855	2,8	2,9	2,4
Českokobudějovicko-Hlubocko	165 026	133 938	31 088	360 174	301 042	59 132	2,2	2,2	1,9
Český Krumlov a okolí	140 995	117 359	23 636	280 871	238 169	42 702	2,0	2,0	1,8
Lipensko	217 987	196 807	21 180	695 736	626 143	69 593	3,2	3,2	3,3
Novohradsko-Doudlebsko	38 717	35 738	2 979	113 535	105 864	7 671	2,9	3,0	2,6
Písecko	107 788	99 990	7 798	349 993	329 176	20 817	3,2	3,3	2,7
Šumavsko	100 986	95 712	5 274	307 316	296 383	10 933	3,0	3,1	2,1
Toula	149 324	140 883	8 441	546 486	525 232	21 254	3,7	3,7	2,5
Třeboňsko	142 801	135 955	6 846	595 363	579 183	16 180	4,2	4,3	2,4

Zdroj: ČSÚ

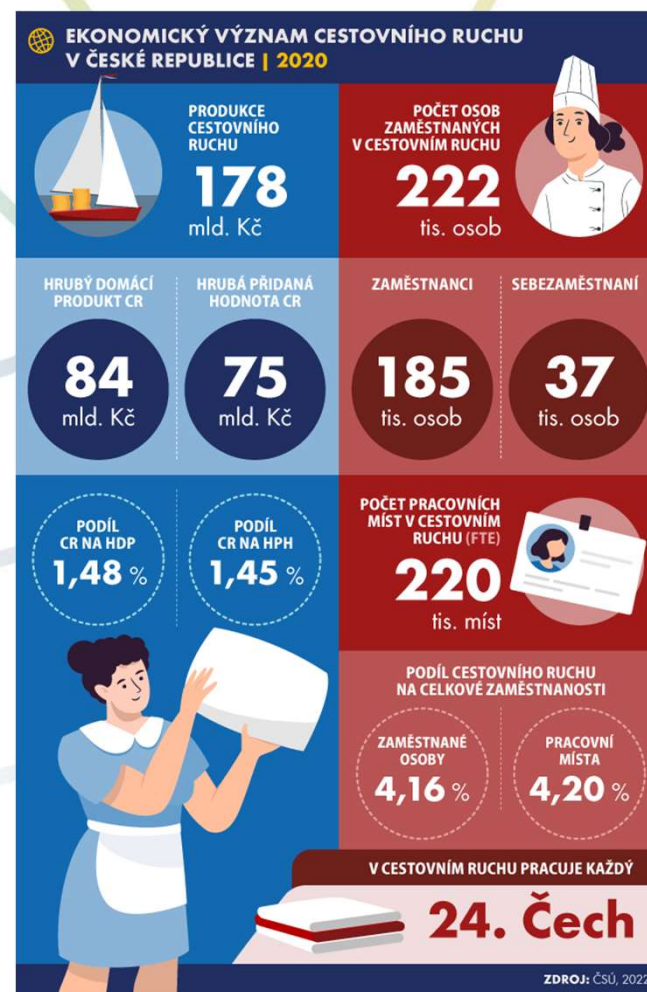
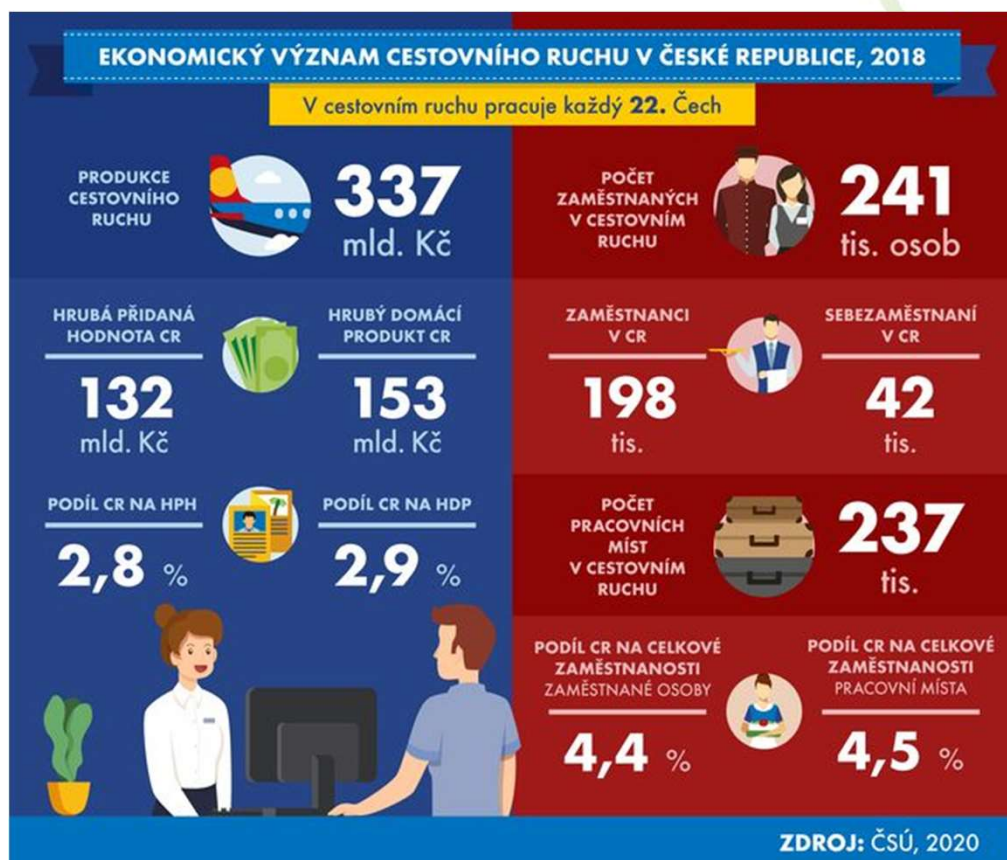


Český statistický úřad

- **SATELITNÍ ÚČET**

- ekonomický význam CR v národním měřítku

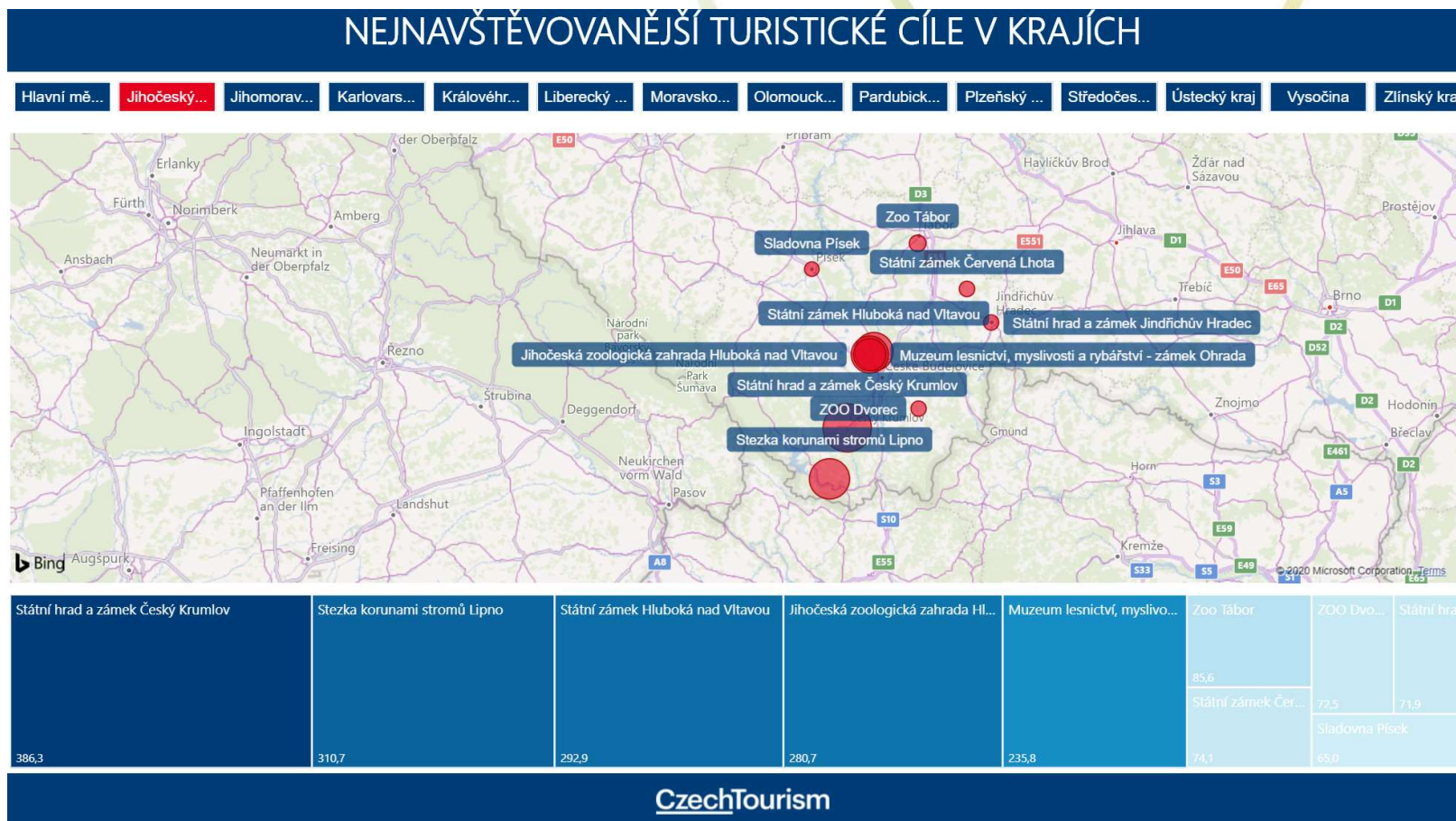
- spotřeba (výdaje) CR, podíl CR na HDP, zaměstnanost v CR...



Zdroj: ČSÚ

Návštěvnost turistických cílů (NTC)

- Projekt CzechTourism ve spolupráci s krajskými DMO (JCCR za Jihočeský kraj)
- Sběr dat Turistické oblasti
- Sledování návštěvnosti významných turistických cílů



Ukazatele nejvyšších priorit DMO

- **Databáze turistických cílů v jižních Čechách**
- Spolupráce CzechTourism, JCCR a turistických oblastí jižních Čech

A9 - NAUČNÉ STEZKY

TURISTICKÁ OBLAST			POČET STEZEK	DÉLKA NAUČNÝCH STEZEK (v km)
Budějovicko	Novohradsko - Doudlebsko	Šumavsko	32	235,30
Česká Kanada	Písecko - Blatensko	Toulava		
Českokrumlovsko	PodKletí	Třeboňsko		
Lipensko	Prácheňsko			

SEZNAM NAUČNÝCH STEZEK

NÁZEV NAUČNÉ STEZKY	ZAČÁTEK NS V OBCI (ORP)	KONEC NS V OBCI (ORP)	DÉLKA NS (km)	ZAMĚŘENÍ (TYP) NS	TURISTICKÁ OBLAST
Hornická NS Albrechtovice	Perlovice (Prachatice)	Albrechtovice (Prachatice)	5,50	geologie	Šumavsko
Husinecká NS	Husinec (Prachatice)	Husinec (Prachatice)	12,00	historie města, historické osobnosti	Šumavsko
Jelení stezka + návštěvnické centrum Kvilda	Kvilda (Vimperk)	Kvilda (Vimperk)	2,50	biologie	Šumavsko
Lesnická NS Boubínem	Zátoň (Prachatice)	Zátoň (Prachatice)	13,20	biologie	Šumavsko
NS Alej smíření	Bývalá huť po Boubínem		5,00	biologie, přírodní památky	Šumavsko
NS Boubínský prales	Zátoň (Prachatice)	Zátoň (Prachatice)	4,00	přírodní památky, biologie	Šumavsko
NS Hornovltavické pastviny Kubova huť	Horní Vltavice (Vimperk)	Horní Vltavice (Vimperk)	0,90	přírodní památky, historie města	Šumavsko
NS Chalupská slat'	Borová Lada (Vimperk)	Borová Lada (Vimperk)	0,40	hydrologie	Šumavsko
NS Churáňov	Zadov (Vimperk)	Zadov (Vimperk)	8,50	přírodní památky, biologie	Šumavsko
NS Javorník	Javorník (Vimperk)	Javorník (Vimperk)	18,50	biologie	Šumavsko
NS Jezerní slat'	Kvilda (Vimperk)	Kvilda (Vimperk)	0,30	hydrologie	Šumavsko
NS Keltové na Šumavě - Obří hrad	Popelná (Vimperk)	Nicov (Vimperk)	3,00	historické památky, historie města	Šumavsko
NS Les Borová Lada	Borová Lada (Vimperk)	Borová Lada (Vimperk)	4,00	biologie	Šumavsko
NS Medvědí stezka (v NP Šumava)	Stožec (Prachatice)	Stožec (Prachatice)	14,00	geomorfologie, biologie	Šumavsko
NS Na soutoku Záblatí - Řepešín	Záblatí (Prachatice)	Řepešín (Prachatice)	3,40	hydrologie	Šumavsko
NS Národní park Bučina-Knížecí pláně	Kvilda (Vimperk)	Kvilda (Vimperk)	6,50	přírodní památky	Šumavsko
NS Nelesní krajina Kvilda	Kvilda (Vimperk)	Kvilda (Vimperk)	3,50	biologie	Šumavsko

Mobilní data operátorů

- **Sběr a zpracování anonymizovaných geolokačních signalizačních dat**
- měření se zaměřuje na analýzu mobility osob v prostoru (rezidenti i zahraniční návštěvníci)
- z výsledků analýzy jsou vyloučeni rezidenti, pravidelně dojíždějící (především za prací), cizinci dlouhodobě pobývajících v destinaci
- počet návštěvníků, délka pobytu
- chybovost $\pm 3\%$
- výhody: přesnost
- nevýhody: cena

Mobilní data operátorů

- Např. Analýza turistické návštěvnosti v Jihočeském kraji 2018

Celková návštěvnost Jihočeského kraje v roce 2018

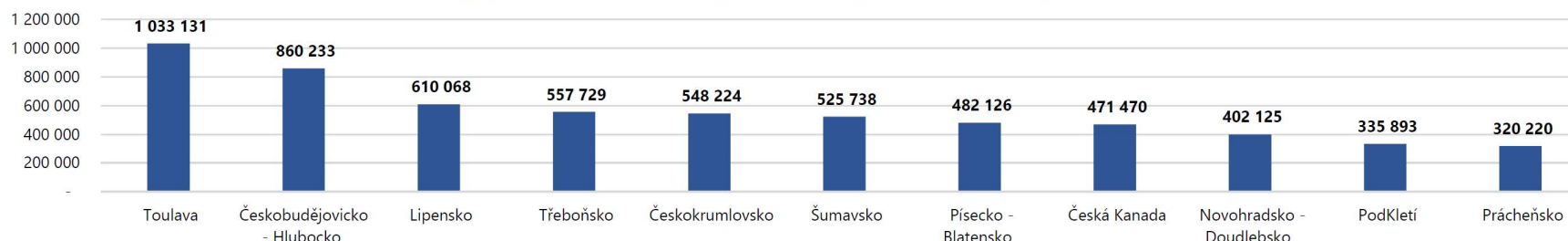
	DOMÁCÍ	ZAHRANIČNÍ	CELKEM
Turisté	1 939 960	980 473	2 920 433
24 hod pobytu	5 705 446	2 020 538	7 725 984
Přenocování	7 489 109	2 293 310	9 782 419
Turistodny	10 315 592	3 339 733	13 655 325
<i>Podíl turistů</i>	66 %	34 %	100 %
<i>Počet 24 hod na turistu</i>	2,94	2,06	2,65
<i>Počet přenocování na návštěvu</i>	2,65	2,19	2,53
<i>Počet přenocování na turistu</i>	3,86	2,34	3,35
<i>Počet turistodnů na návštěvu</i>	3,65	3,19	3,53
<i>Počet turistodnů na turistu</i>	5,32	3,41	4,68
Výletníci	1 468 598	2 093 624	3 562 222
Výletonávštěvy (výletodny)	5 869 007	3 852 434	9 721 441
<i>Podíl výletníků</i>	41 %	59 %	100 %
<i>Počet návštěv na výletníka</i>	4,00	1,84	2,73
Návštěvníci (turisté + výletníci)	3 408 558	3 074 097	6 482 655
Návštěvodny	16 184 599	7 192 167	23 376 766
<i>Podíl návštěvníků</i>	53 %	47 %	100 %

Mobilní data operátorů

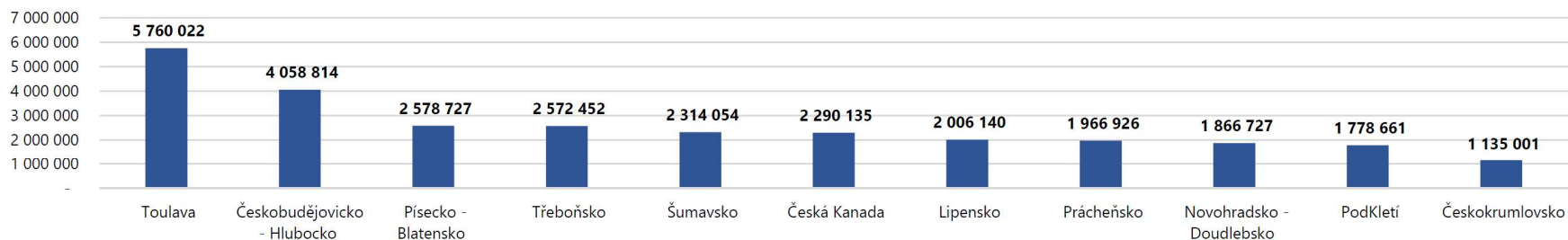
- Např. Analýza turistické návštěvnosti v Jihočeském kraji 2018

Analýza návštěvnosti turistických oblastí Jihočeského kraje, období 1. 1. – 31. 12. 2018

Celkový počet turistů v jednotlivých turistických oblastech

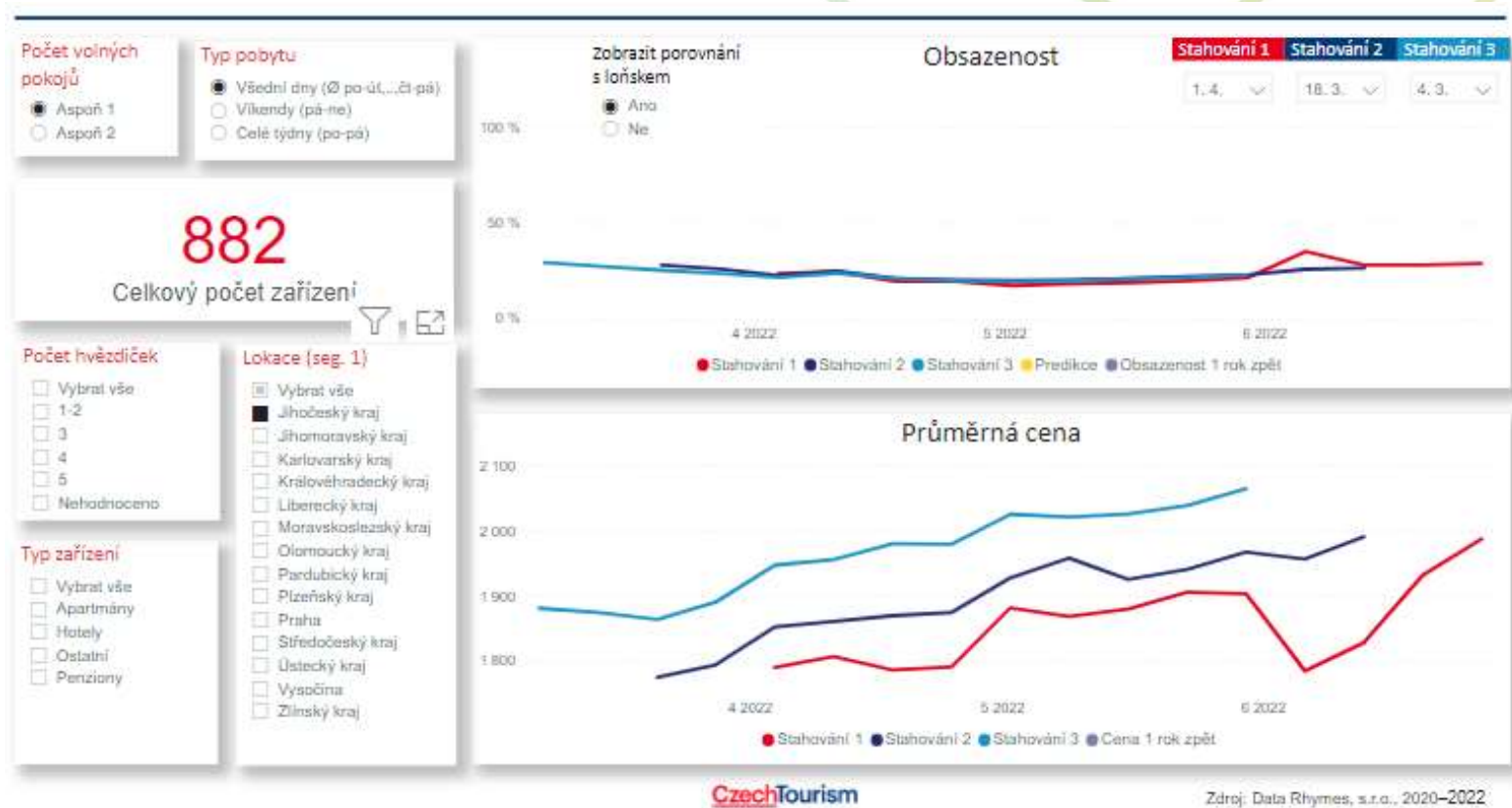


Celkový počet turistodnů v jednotlivých turistických oblastech



Aktuální obsazenost a její predikce, ceny ubytování

- Vytvořen predikční model obsazenosti na následující 3 měsíce
- Analýza umožňuje porovnání dat mezi kraji, dle typu pobytu, dle počtu hvězdiček, dle typu zařízení
- Zveřejňuje CzechTourism (společnost Data Rhymes)



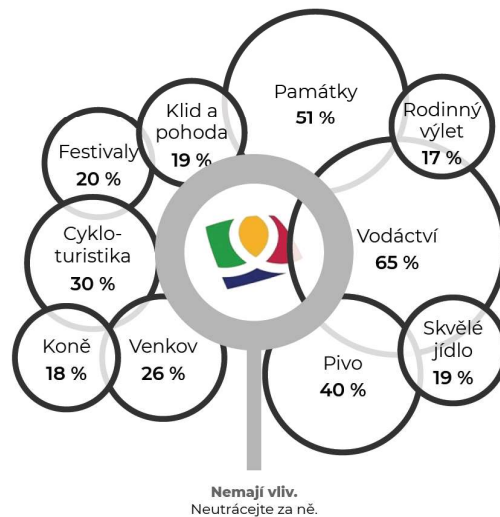
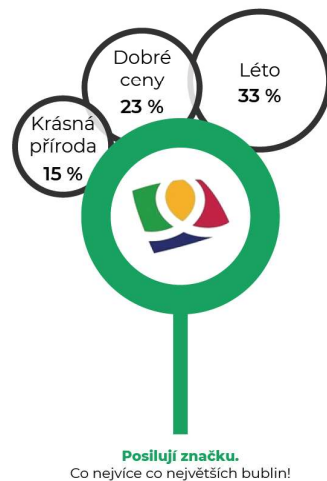
Behaviorální analýzy

- důraz na emotivní stránku návštěvníka (podvědomé myšlení)
- snaha o pochopení motivů a potřeb návštěvníků
- jednorázovost
- **Např. Audit značky Jižní Čechy, Test osobností**

Krásná příroda a dobré ceny nejvíce posilují značku jižních Čech.

Značku nejvíce posilují *Krásná příroda*, *Dobré ceny* a *Léto*. Ostatní asociace nemají na silnou pozitivní emoci vliv.

Kolik % lidí má danou asociaci nebo emoci?



Data z terénních průzkumů

- **Kvantifikovaný výzkum**
 - Dotazníkové šetření – papírové dotazníky / online
 - Metoda TAPI/CAPI (SurveyToGo, Google forms...)
 - Metoda CATI (telefonické dotazování)
- **Záleží na množství dotazníků**
- **Ovlivnění různými vlivy (počasí, sezonnost...)**
- **Náročné na personál**
- **Spolupráce s Jihočeskou univerzitou v ČB**
- **Analýzy CzechTourism – Tracking domácího a příjezdového CR (2017 – 2022)**

Data z terénních průzkumů

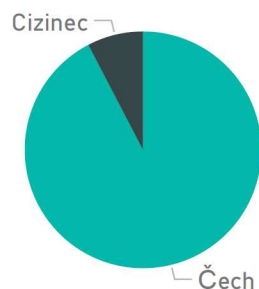
- Např. Profilování návštěvníka v Jihočeském kraji

Počet platných dotazníků

3752

Metoda sběru dat CAPI
Kvótní výběr dle lokalit

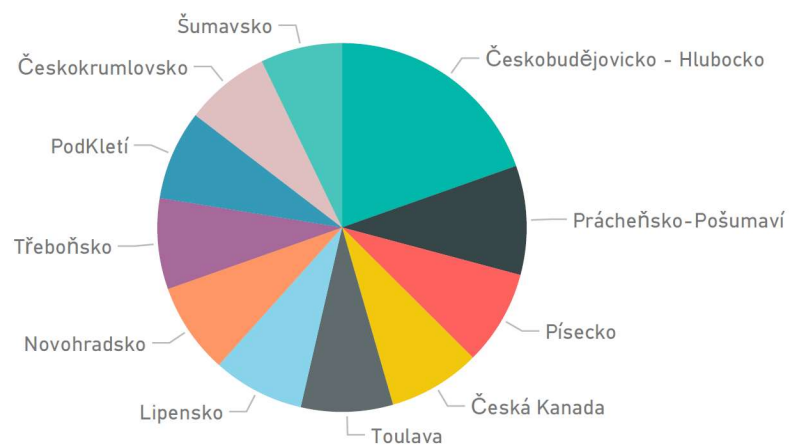
Původ respondenta



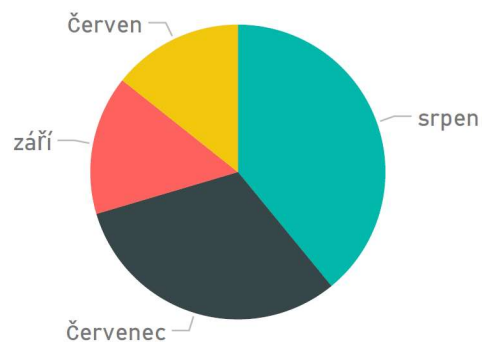
Filtr destinace

Vše

Destinace



Sběr dat podle měsíců

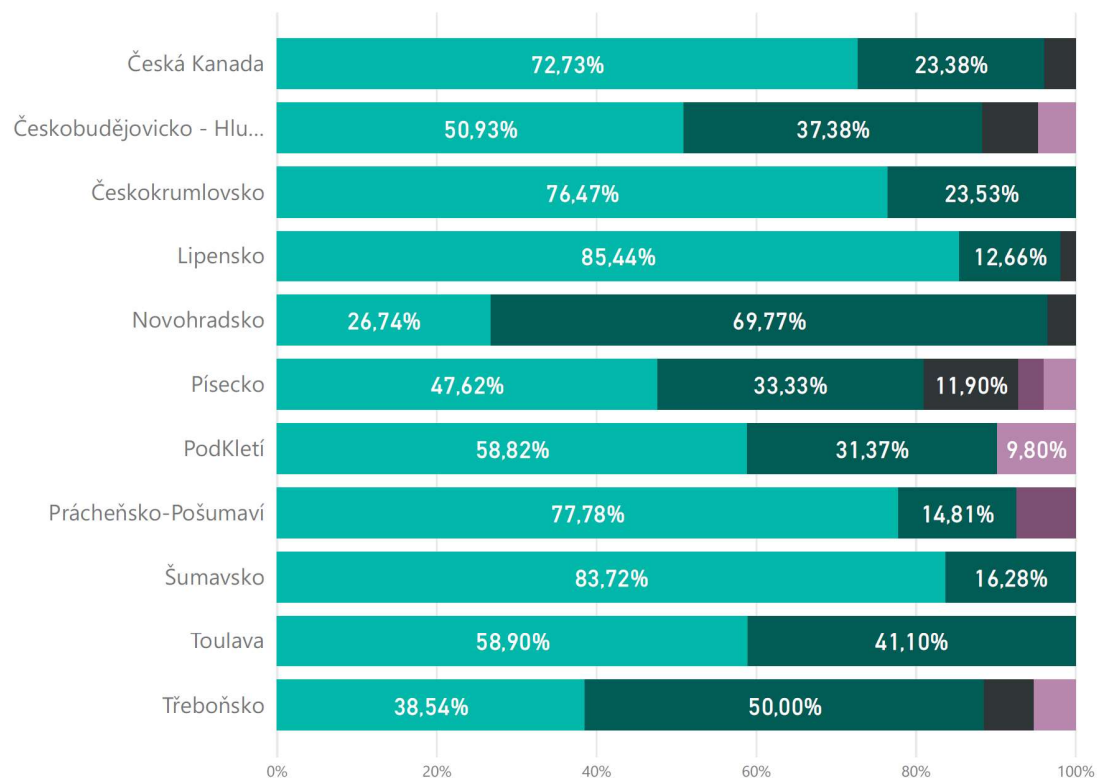


Data z terénních průzkumů

- Např. Profilování návštěvníka v Jihočeském kraji

Spokojenost se sportovními aktivitami v jižních Čechách

Hodnocení ● 1 ● 2 ● 3 ● 4 ● 5



Destinace	Průměr z: s_JC_sport-aktiv	Počet pro: s_JC_sport-aktiv
Lipensko	1,08	146
Šumavsko	1,09	79
Českokrumlovsko	1,13	45
Prácheňsko-Pošumaví	1,15	47
Česká Kanada	1,17	66
Toulava	1,26	58
PodKletí	1,31	39
Českobudějovicko - Hlubocko	1,37	156
Písecko	1,43	88
Třeboňsko	1,50	64
Novohradsko	1,59	54
Celkem	1,27	842

Průměrné hodnocení

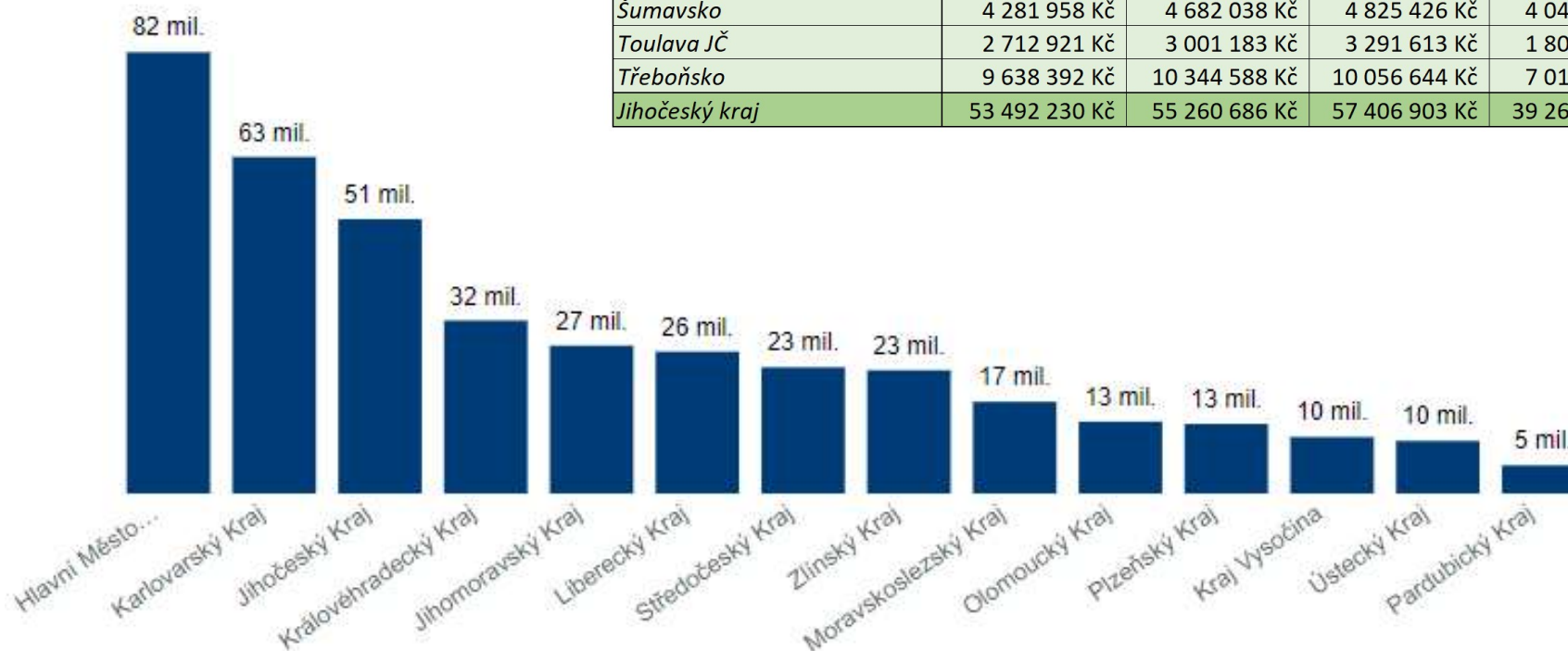
1,27



Monitor ministerstva financí

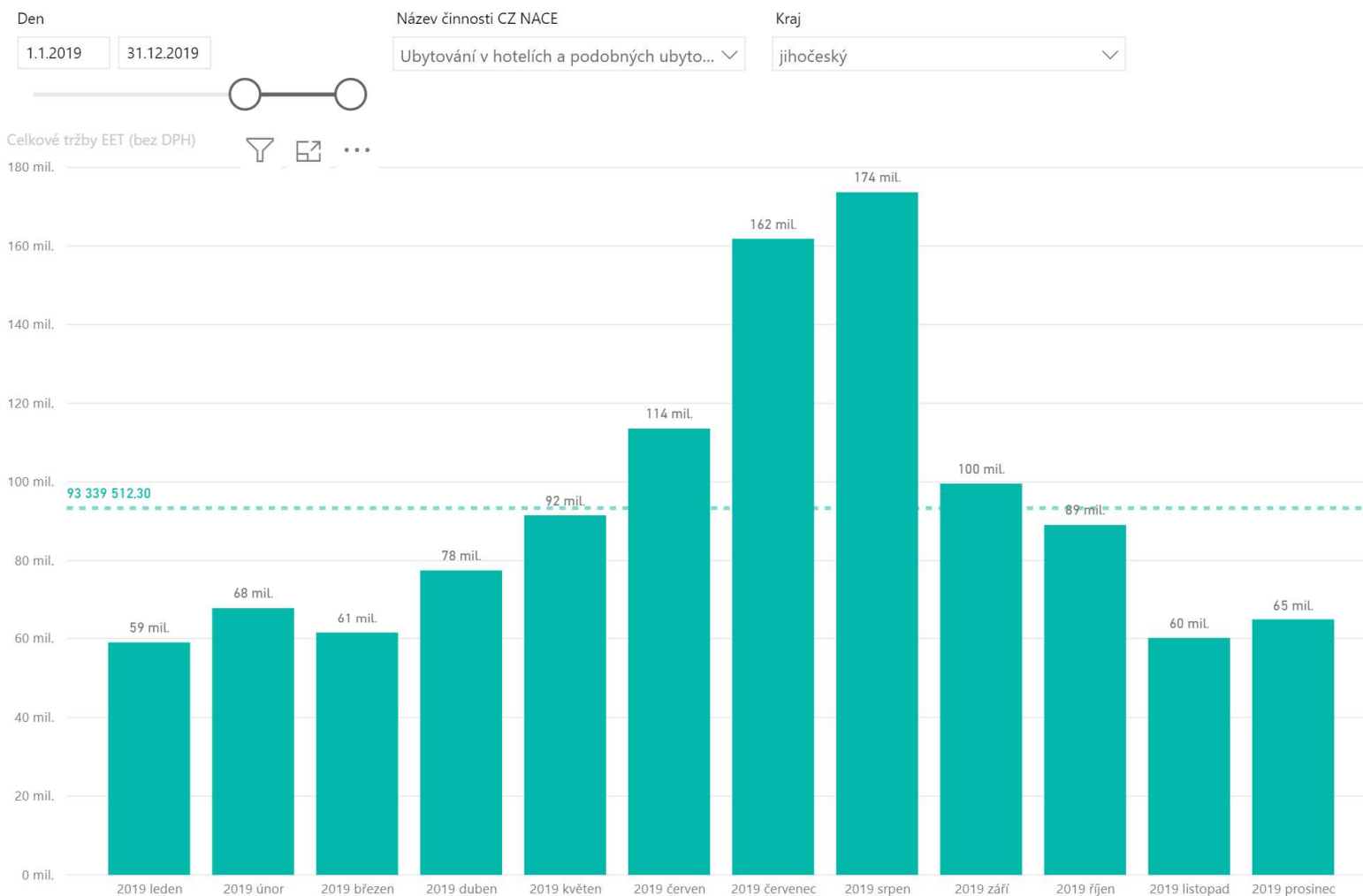
- Místní poplatky z pobytu

Celkem poplatky	2017	2018	2019	2020	2021
<i>Budějovicko</i>	6 717 816 Kč	5 909 011 Kč	7 292 527 Kč	2 350 231 Kč	3 635 404 Kč
<i>Česká Kanada</i>	2 250 164 Kč	2 797 468 Kč	2 420 575 Kč	2 096 191 Kč	2 377 447 Kč
<i>Český Krumlov region</i>	8 732 008 Kč	8 981 988 Kč	8 353 238 Kč	3 892 804 Kč	5 903 676 Kč
<i>Lipensko</i>	12 960 664 Kč	13 224 827 Kč	14 279 167 Kč	12 765 601 Kč	16 917 816 Kč
<i>Novohradsko-Doudlebsko</i>	1 163 918 Kč	1 137 632 Kč	1 752 458 Kč	555 917 Kč	1 033 596 Kč
<i>Písecko-Blatensko</i>	3 036 684 Kč	3 111 762 Kč	3 164 641 Kč	2 703 836 Kč	3 752 937 Kč
<i>PodKletí</i>	1 265 492 Kč	1 207 584 Kč	1 159 418 Kč	1 295 245 Kč	-
<i>Prácheňsko</i>	732 214 Kč	862 604 Kč	811 196 Kč	732 075 Kč	-
<i>Šumavsko</i>	4 281 958 Kč	4 682 038 Kč	4 825 426 Kč	4 046 789 Kč	3 879 668 Kč
<i>Toulava JČ</i>	2 712 921 Kč	3 001 183 Kč	3 291 613 Kč	1 809 482 Kč	3 444 985 Kč
<i>Třeboňsko</i>	9 638 392 Kč	10 344 588 Kč	10 056 644 Kč	7 015 283 Kč	10 016 978 Kč
Jihočeský kraj	53 492 230 Kč	55 260 686 Kč	57 406 903 Kč	39 263 453 Kč	50 962 507 Kč



EET data

- Zdroj dat: Generální finanční ředitelství
- **Např. Analýza tržeb z EET 2017 - 2019**



Celkový součet za výběr

1,12 mld.

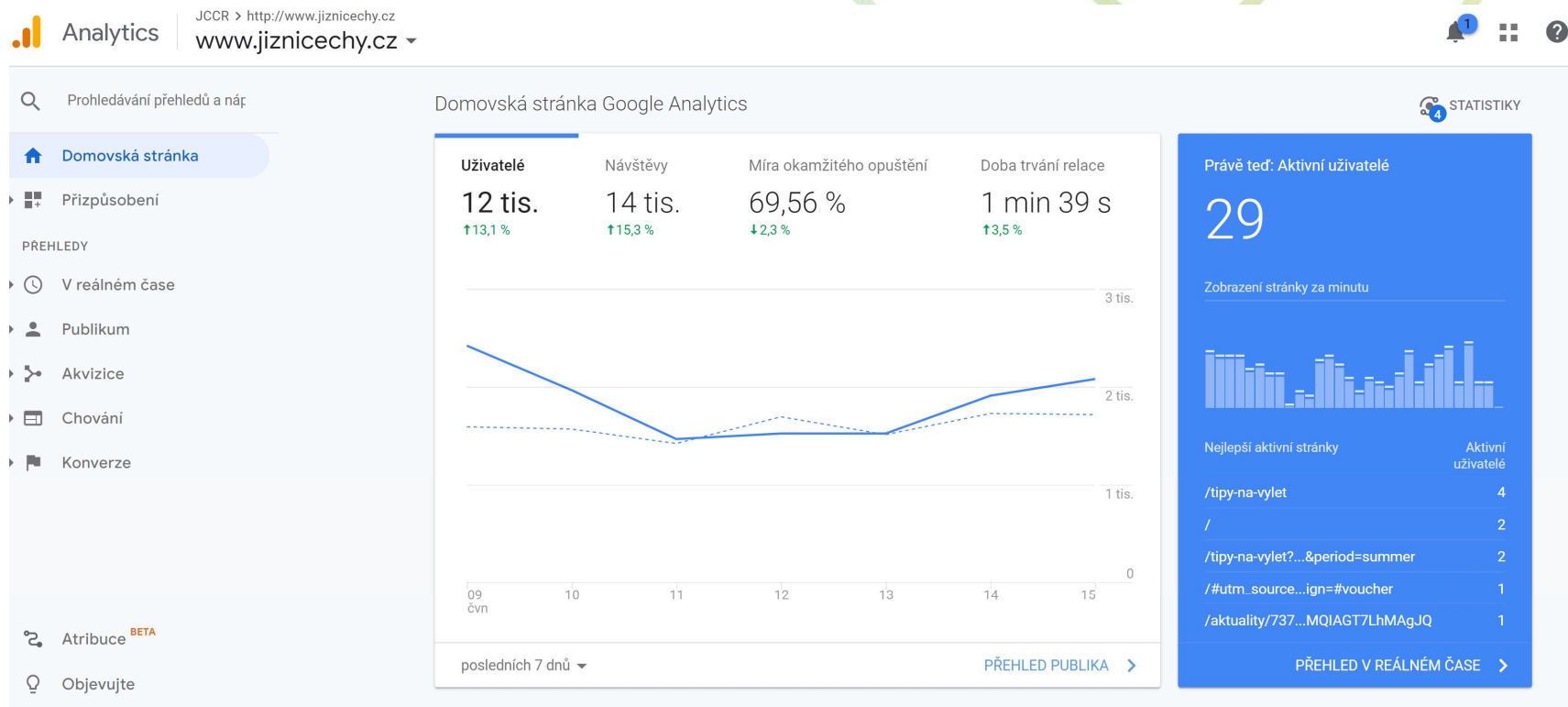
Tržba bez DPH

Rok	Tržba bez DPH
2019	1 120 074 147,60
2019/1	188 389 353,10
2019/2	282 583 897,87
2019/3	435 068 835,20
2019/4	214 032 061,43
Celkem	1 120 074 147,60



Měření online prostředí

- Web, Facebook, Instagram
- Google Analytics, Google Search Console, Google Tag Manager
- Google places, facebook places, trip advisor...
- Sklik, adwords...

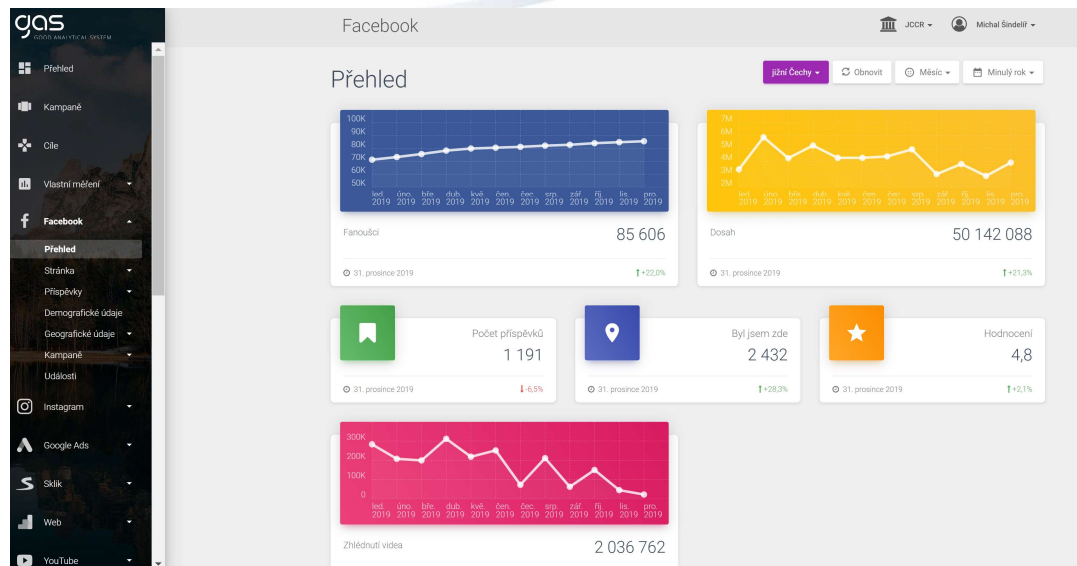


Měření online prostředí

- **Good Analytical System (GAS)**
 - k dispozici pro všechny produktové manažery TO jižních Čech
 - vývoj od roku 2016, snaha o neustálé inovace

Můžete zde naléznout:

- Údaje online měření (Web, FB, Instagram, YouTube...)
- Měření marketingových kampaní
- Údaje ČSÚ
- Monitora Financí (Místní poplatky z pobytu)
- Hodnocení subjektů CR



Good Analytical System (GAS)



Porovnání destinačních společností

VŠECHNA HODNOCENÍ

Název	Hodnocení (Počet hodnotitelů)				Vážený průměr	Trend
	Facebook	Trip Advisor	Booking.com	Google Place		
Prácheňsko	- -	4,5 - - (2)	- -	4,9 - - (24)	4,87	-
Šumavsko	4,6 ↑ ↓ (1634)	4,3 ↑ ↑ (1093)	4,4 - ↓ (1800)	4,4 ↑ ↑ (11091)	4,44	↑ +0,28
Česká Kanada	4,5 - ↓ (1206)	4,3 - ↑ (1002)	4,5 ↑ ↓ (1047)	4,2 ↑ ↓ (7238)	4,27	↑ +0,02
Toulava JČ	4,5 - ↓ (5984)	4,2 - ↑ (3689)	4,4 - ↓ (7521)	4,2 ↓ ↑ (49810)	4,25	↓ -0,05
Budějovicko	4,5 - ↓ (13229)	4,1 - ↑ (14721)	4,2 ↓ ↓ (20100)	4,2 ↑ ↑ (78126)	4,22	-
Lipensko	4,6 ↑ ↓ (3189)	4,0 - ↑ (2488)	4,4 - ↓ (14933)	4,0 ↑ ↓ (13429)	4,21	↑ +0,14
PodKletí	4,7 ↑ ↓ (1018)	4,4 ↑ ↓ (1086)	4,4 ↓ ↓ (2743)	4,1 ↓ ↑ (22597)	4,20	↓ -0,13
Třeboňsko	4,6 ↑ ↓ (1063)	4,3 - ↑ (2167)	4,3 ↑ ↓ (2324)	4,1 ↓ ↑ (11459)	4,19	↓ -0,03
Novohradsko-Doudlebsko	4,7 ↑ ↓ (1249)	4,0 - ↑ (652)	4,3 ↓ ↓ (450)	4,0 ↓ ↑ (13404)	4,08	↓ -0,22
Písecko-Blatensko	4,7 - ↓ (1759)	4,1 - - (2291)	- -	3,7 ↑ ↑ (17902)	3,80	↑ +0,04
Český Krumlov region	- -	- -	- -	- -		-

Data jsou aktuální pro měsíc května 2020 a porovnány s měsícem dubna 2020.



Sledování online médií a sociálních sítí

- monitoring podle množství klíčových slov a výsledků
 - online média (české a zahraniční digitální média)
 - sociální sítě
-
- monitoring toho, co se na webu ukáže (co a jak rezonuje online prostředím)
 - měření efektivity PR a kampaní
 - kontrola reputace (co a v jaké souvislosti se píše)
 - měření či identifikace spolupráce s influencery
-
- **Monitora, Meltwater, Newton Media...**

Kde jinde data a analýzy CR hledat?

- **Data JCCR**
 - Na úrovni Jihočeského kraje a turistických oblastí
 - Web JCCR - záložka Statistika a analýzy

Činnosti JCCR
Mise, cíle a poslání
Statistiky a analýzy
Výstavy a veletrhy
Eventy
Travelfest
Travelcon
Jižní Čechy hostem v Linci 2019
Press a Fam tripy
Brožury a vydané materiály
Výroční zprávy
Ocenění a certifikace

Statistiky a analýzy

Návštěvnost a kapacity hromadných ubytovacích zařízení

Návštěvnost v jižních Čechách lze nejlépe sledovat na základě návštěvnosti hromadných ubytovacích zařízení (HUZ). Zde se sledují především ukazatele jako **počet hostů, počet přenocování a průměrná doba přenocování** (nocí). Na základě těchto údajů lze odvozovat řada dalších ukazatelů, jako je např. intenzita a hustota cestovního ruchu. Data monitorují jak domácí, tak zahraniční příjezdový cestovní ruch (tzv. incoming). Zdroj dat: Český statistický úřad.

[Návštěvnost HUZ 2021](#) - ke 4. čtvrtletí 2021 ([interaktivní verze](#) nebo [PDF](#))



Čtvrtletní reporty HUZ Jižní Čechy 2021

(Poslední aktualizace 9. 2. 2022 - 4. čtvrtletí a souhrnné výsledky za rok 2021)

Zdroj dat: ČSÚ

Zpracoval: Ing. Michal Šindelář

Microsoft Power BI

< 1 z 16 >



[Návštěvnost HUZ 2020](#) ([interaktivní verze](#) nebo [PDF](#))



Kde jinde data a analýzy CR hledat?

- **Data CzechTourism**
 - Národní úroveň
 - Marketingový informační systém (MIS) - www.tourdata.cz

The screenshot shows the CzechTourism Tourdata website interface. At the top, there is a navigation menu with items: Data, Regionální reporty, Country Reporty, Zahraniční zastoupení, Zdroje dat, English reports, and O projektu. Below the navigation is a search bar with the placeholder text "Hledat ...".

There are four featured report cards:

- Návštěvnost HUZ – podrobná data 2012 – 2021**
- Profil návštěvníka regionů 2018 – 2019**
- AKTUALIZOVÁNO: Aktuální obsazenost a její predikce, ceny ubytování**
- Dopady COVID19 2020 – 2021**

Below these cards is a grid of six dark blue buttons with white text:

- Analýzy
- Country reporty
- Regionální reporty
- Návštěvnost turistických cílů
- Hromadná ubytovací zařízení
- Tracking DCR a PCR

On the right side, there is a section titled "Oblíbené" (Popular) with a link: "Collective accommodation establishments of the Czech Republic 2016 – 2021".

Below that is a "Rok" (Year) filter with buttons for years 2012 through 2022. The years 2020 and 2021 are highlighted.

Next is a "Téma" (Topic) filter with buttons for COVID, MICE, místní poplatky, mystery shopping, and průzkum.

Then is a "Zdroj dat" (Data source) filter with buttons for Click4Survey, ČSÚ, GSM data, Ministerstvo financí, Platební bilance ČNB, and tracking.

Finally, there is a "Kraje" (Region) filter with buttons for Hlavní město Praha, Jihočeský kraj, Jihomoravský kraj, Karlovarský kraj, and Kraj Vysočina.

At the bottom, there is a section titled "Nově na Tourdatech" (New on Tourdatech) with several report cards:

- Satelitní účet cestovního ruchu – ČSÚ 2020** (aktualizováno)
- Plány Čechů na jarní dovolenou 2022**
- Návštěvnost v hotelech**
- Tracking domácností a...** (aktualizováno)



Závěrem

- Měření, sběr dat a analytika má velký význam v poznávání cestovního ruchu v destinaci
- Můžeme z nich vyčíst současné i budoucí trendy
- Pomáhají nám v rozhodování a plánování budoucích aktivit
- Každý typ dat a analýz má své výhody i nevýhody
- Ideální je kombinovat různé typy, abychom se dobrali různým pohledům na cestovní ruch

Děkuji Vám za pozornost.

